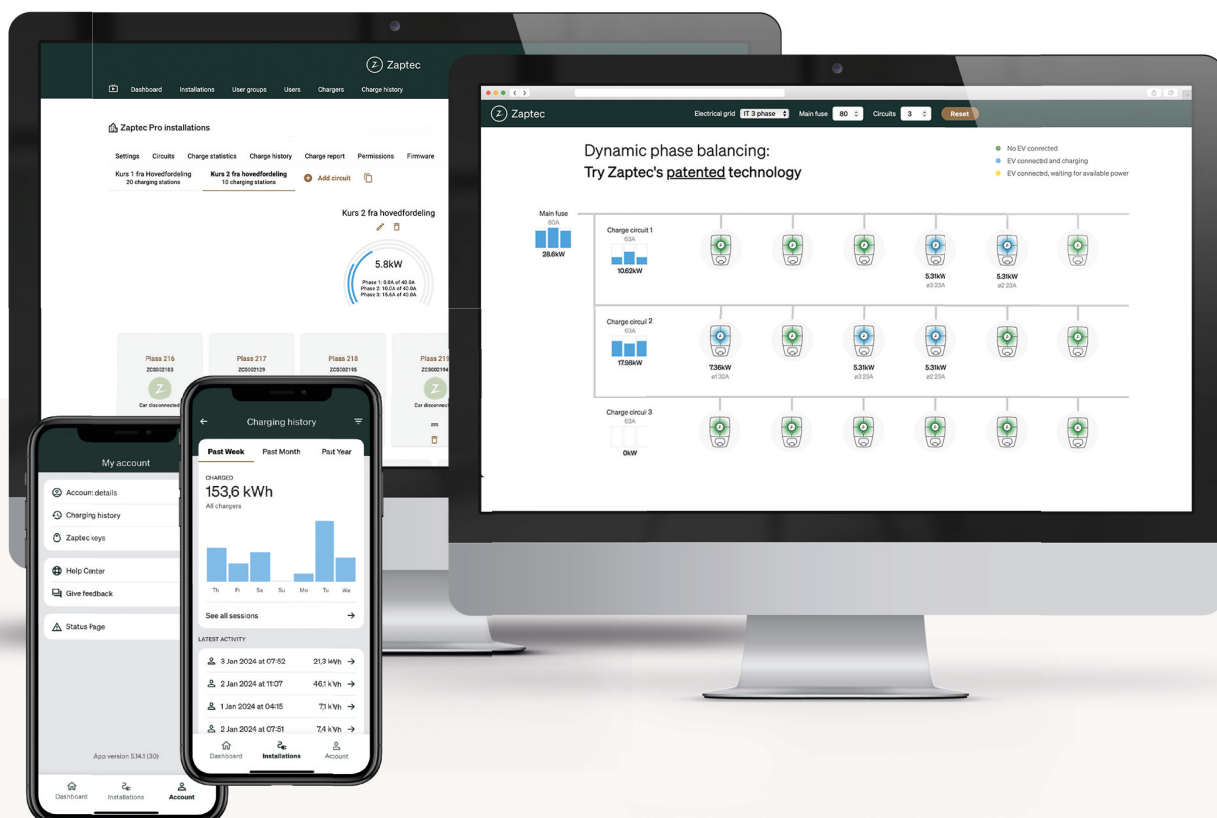


Das Zaptec Portal



Das Zaptec Portal ist das cloudbasierte Verwaltungstool zur Organisation Ihres Ladesystems und damit der Kopf hinter unserer smarten Ladeinfrastruktur. Es dient der Überwachung, dem Ausgleich und der Optimierung der einzelnen Ladevorgänge – egal ob Sie 1 oder 100 Ladestationen in der Installation verwalten.

Das Zaptec Portal enthält eine Reihe nützlicher Tools. Sie haben Einblick in den Aufbau der Installation und können in Echtzeit den Ladezustand der Ladestationen einsehen, den Firmwarestatus ablesen und die Authentifizierung ein- oder ausschalten. Installateure und Besitzer von Ladestationen können im Zaptec Portal ganz einfach den Überblick über ihre Installationen behalten.



Das Zaptec Portal ist die Schlüsselkomponente für eine zukunftssichere Ladeinfrastruktur. Unsere Ladestationen werden kontinuierlich verbessert und um neue Funktionen ergänzt und Updates und neue Funktionen sind auch für bereits installierte Systeme kostenlos verfügbar.

Authentifizierung und Bezahlung

Einige Ladesysteme sind für die Öffentlichkeit zugänglich, während andere nur für Einzelpersonen nutzbar sein sollen. Als Besitzer eines Ladesystems können Sie dieses im Zaptec Portal sperren. So müssen sich alle Nutzer identifizieren, bevor sie die Berechtigung zum Laden erhalten. Sie selbst kontrollieren, wer die Ladestationen in Ihrem System nutzen darf, indem Sie im Zaptec Portal die Berechtigung zur Nutzung des gesamten Systems oder einzelner Ladepunkte erteilen.

Einzelpersonen können sich auf verschiedene Art und Weise identifizieren, etwa mit einem Ladekarte oder über die Zaptec App.

Externe Drittanbieter für die Autorisierung und Abrechnung der Ladevorgänge können über OCPP an das Zaptec Portal angebunden werden.

Überwachung

Das Zaptec Portal bietet Besitzern von Ladesystemen Zugang zu einer breiten Palette an Informationen. Die nützlichste Funktion ist das Installations-Dashboard, wo Sie in Echtzeit Einblicke in Ihre Ladestationen finden. Besitzer können auch E-Mail-Benachrichtigungen abonnieren, die sie über jegliche aufgetretenen Fehler informieren, wie etwa Ladestationen, die die Verbindung zum Netzwerk verloren haben, defekte Ladekabel etc. Dank des Zaptec Portals sind Sie jederzeit auf dem aktuellen Stand bezüglich Ihres gesamten Ladesystems.

Berichterstattung

Das Zaptec Portal bietet eine breite Auswahl an Funktionen zur Berichterstattung:

- Besitzer können auf die komplette Ladehistorie aller Zaptec Ladestationen in ihrer Installation zugreifen.
- Zudem können Besitzer Ladeberichte ansehen und exportieren, die entweder nach Benutzer oder nach Ladestation gruppiert werden können. In den Berichten finden sich auch die verbrauchte Energie und die Verbindungsdauer. Die Berichte sind eine einfache Möglichkeit, die Nutzung durch Einzelpersonen in Ihrer Installation nachzuverfolgen, sodass der Besitzer der Anlage dies Ladevorgänge entsprechend in Rechnung stellen kann.
- Benutzer können ihre eigene Ladehistorie auf allen authentifizierten Zaptec Pro Ladestationen einsehen.

Last- und Phasenausgleich

Der patentierte Phasenausgleich bei Zaptec Pro erfolgt über das Zaptec Portal. Zaptec Pro Ladestationen werden von unserem Backend ausgeglichen. Das System überprüft kontinuierlich verschiedene Parameter, wie den verfügbaren Strom und die Ladung, um die optimale Ladeleistung und -phase für jede einzelne Ladestation in einer Installation zu bestimmen.

Der Lastausgleich ermöglicht es dem Ladesystem, die verfügbare Energie so effizient wie möglich zu nutzen. Darüber hinaus wird die Ladung in allen verfügbaren Phasen ausgeglichen.