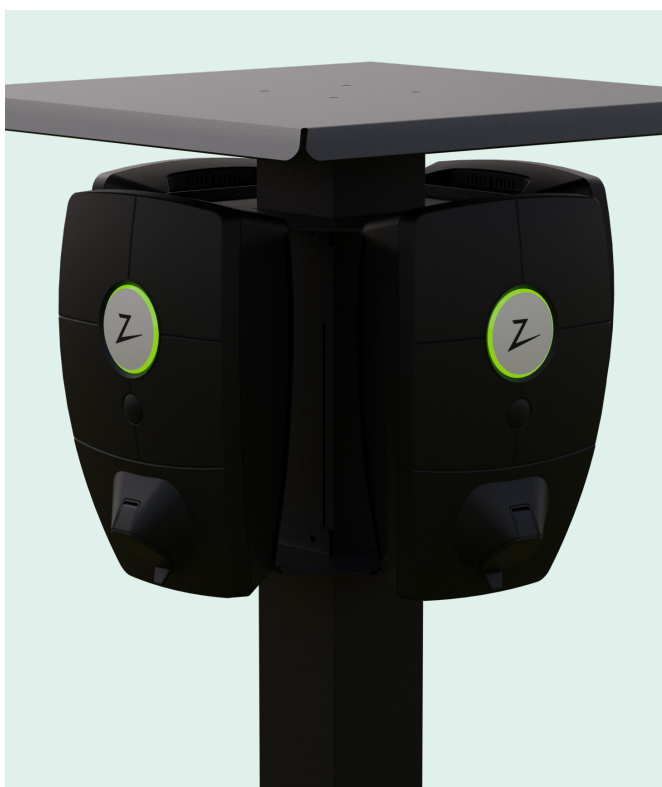


ONEPOLE × Zaptec

ONEPOLE 2.0

Quattro

ZB100275



Inkluderar

- ZB100243 ONEPOLE 2.0 1500 - med fotplatta CC160
- ZB100249 ONEPOLE 2.0 Roof cover Quad 600
- ZB100246 ONEPOLE 2.0 Quattro Bracket
- ZB100247 ONEPOLE 2.0 Walls for Quattro installation (ZPRO)
- ZB100261 ONEPOLE Connection kit 6P



ONEPOLE
Zaptec



Komplett laddningsinfrastruktur
för elbilar



Hållbar
produktion



Framtidssäker

Produktinformation

Zaptec och ONEPOLE arbetar tillsammans för att ta fram det bästa inom infrastruktur för elbilar. Samarbetet har tagit fram åtta färdiga stolpar för att möta alla dina behov för laddning av elbil. Från en till fyra laddstationer per stolpe. Inklusive tak och möjlighet till områdesbelysning.

ONEPOLE-stolpen är tillverkad av havsbeständig aluminium av hög kvalitet. Redo för alla miljöer.

Underhåll och rengöring

ONEPOLE-produkter måste rengöras med mildt tvålatten och en fuktig trasa för att undvika repor.

OBS: Använd inte stålull, en stålborste, klor eller starka rengöringsmedel under rengöringsprocessen.

Underhållsintervall

I svårt förorenade områden eller nära havet bör aluminiumet tvättas minst var 3–6 månad.

Ursprungsland

Norge

Material

Havsbeständig aluminium

Aluminium

Hydro

Mått

1497x607,5x607,5mm

Vikt

13,45kg

Ytbehandling

Pulverlackerad
ISO 12944, Kategori C4

Skyddsklass

Class I,
Måste anslutas till PE

Skyddsgrad

IK10

Färg

RAL9005 (Standard)

Elektrisk anslutning

Anslutningspunkt finns i laddstolpens bakplatta.
Anslutning mellan stolpar: ONEPOLE Connection kit.

Anslutning

5 st. 6 x 25/50 mm² Al/Cu.

Testad enligt EN 60998-1:2004 och EN 60998-2-1:2004
Godkänd aluminiumkabel med tvärsnitt: 10 – 50 mm²
Godkänd kopparkabel med tvärsnitt: 1,5 – 35 mm²

Tillverkad
i Norge

Fraktas till
hela Europa

