



Flip the page  
and it will all  
make sense →

Zaptec Sense manual

We know that houses and apartment buildings have limited power. This is why we created Zaptec Sense. It helps you utilise your power in the smartest possible way, while also protecting your circuit breakers. Charge as many electric vehicles as possible, as quickly as possible using the power available.

English 4

Norsk 12

Svenska 20

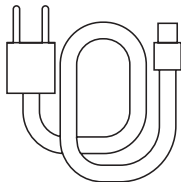
## Important information

### **Included in the package**

- Zaptec Sense
- CAT6 communication cable
- Adhesive magnet sheet
- Double-sided tape

### **Additional equipment (not included)**

- Some AMS, e.g. Kamstrup, needs an external power supply. Regular phone charger 5VDC with Micro USB-B connector can be used.



---

## Important information



The HAN port on your smart meter is deactivated by default. Please contact your electricity provider to activate it. Zaptec Sense can be installed when your electricity provider has confirmed that your HAN port is open.

See **[zaptec.com/han-port](https://zaptec.com/han-port)**

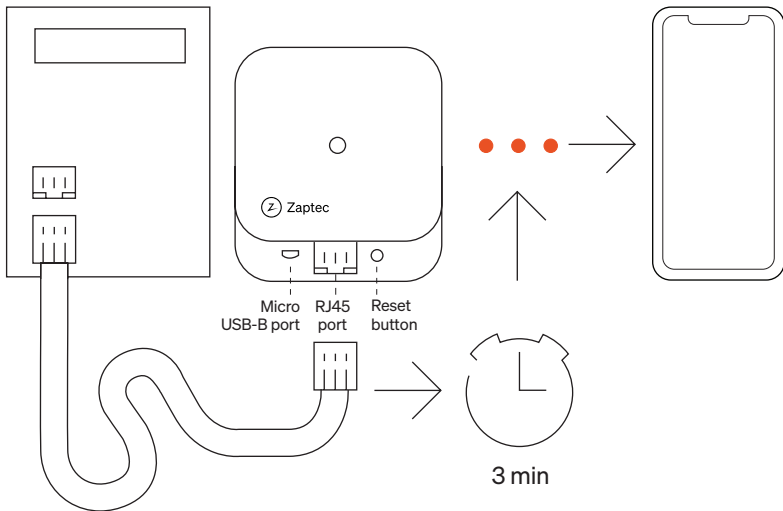


If Zaptec Sense loses internet connectivity or is disconnected, the charging station will be set to provide minimum power (6A). Minimum power can be changed in the Zaptec portal.



Zaptec Sense is designed for indoor use.

## Installation



---

## Installation

1. Plug Zaptec Sense into the meter's HAN port with the included cable. While it's booting, you can grab a coffee or move to the next step. This will take approximately 3 minutes.
2. Download and open the **Zaptec app** from App Store or Google Play.
3. Create an account or log in.
4. Press the ●●● icon to install Zaptec Sense, or swipe right on the home screen and press the **Add new** button. Scan the QR-code on the back of this guide and follow the instructions on screen.

## Configuration

To adjust network settings after installation, hold your mobile phone near the Zaptec Sense device, open the **Zaptec app** and press the ●●● icon to configure Zaptec Sense.

## Light indicator

---



Not configured. No internet connection. Log in via the **Zaptec app** and set up a Wi-Fi network.

---



No M-bus (HAN port) data received. Check if the HAN port has been opened by your utility company.

---



No IP received for Wi-Fi.

---



IP received, but no contact with the cloud.

---



Zaptec Sense is configured and active.

---



## Guarantee

Your Zaptec product comes with a five (5) year guarantee at no additional cost. Please find the guarantee document at **[zaptec.com/guarantee](https://zaptec.com/guarantee)**

## Technical specification

<b>Mechanical and installation</b>					
PARAMETER	DESCRIPTION	MIN	TYP	MAX	UNIT
Dimensions	H: W: D:			58.4 58.6 25.1	mm
Weight	Including CAT6 cable			70	g
Altitude				2000	m
Input cable	Micro USB-B cable (Power supply)			3	m
	Unshielded CAT6 cable		1		m

 Zaptec Sense is designed for indoor use.

<b>General</b>					
PARAMETER	DESCRIPTION	MIN	TYP	MAX	UNIT
Rated voltage	Micro USB-B port	4.5	5	5.5	VDC
Rated voltage	RJ45 port	12		42	VDC
Rated current	Micro USB-B port	200		500	mA
Rated current	RJ45 port	6		30	mA
Standby power consumption				1	W
Ambient operating temperature		-30		40	°C

<b>Connectivity</b>	
PROTOCOL	SUPPORTED STANDARDS
Wi-Fi	IEEE 802.11b/g/n (2.4 GHz)
Bluetooth	Bluetooth V4.2 (BLE)
M-bus (HAN)	2.4 kb/s

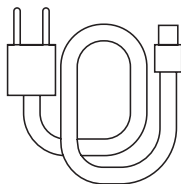
## Viktig informasjon

### **Inkludert i pakken**

- Zaptec Sense
- CAT6 kommunikasjonskabel
- Selvklebende magnetark
- Dobbelttsidig tape

### **Tilleggsutstyr (ikke inkludert)**

- For enkelte AMS-målere (for eksempel Kamstrup) må Zaptec tilkobles ekstern strømforsyning. Du kan bruke en vanlig telefonlader på 5V DC med Micro USB-B utgang.



---

## Viktig informasjon



HAN-porten på smartmåleren er deaktivert som standard. Ta kontakt med nettselskapet ditt for å få den aktivert. Zaptec Sense kan installeres når nettselskapet har bekreftet at HAN-porten er åpnet.

Se **[zaptec.com/han-port](https://zaptec.com/han-port)**

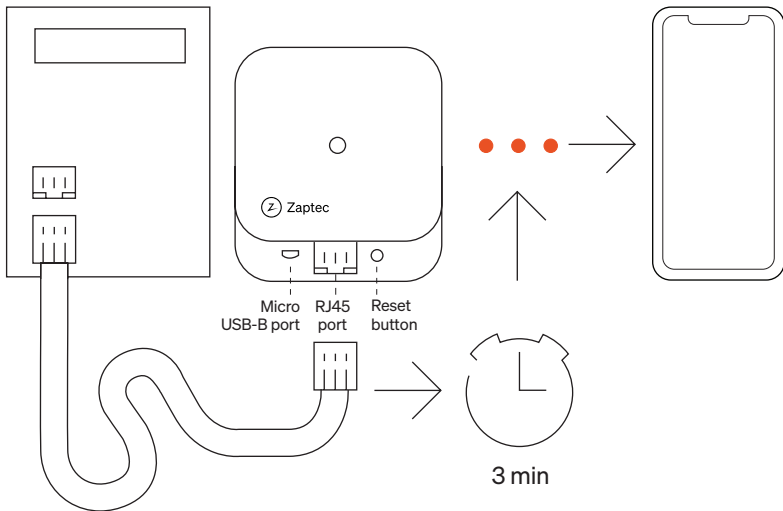


Hvis Zaptec Sense mister internettforbindelsen eller blir frakoblet, vil ladestasjonen settes til minimumsstrøm (6A). Minimumsstrømmen stilles i Zaptec-portalen.



Zaptec Sense er laget for å brukes innendørs.

## Installasjon



---

## Installasjon

1. Koble Zaptec Sense til HAN-porten på måleren med den medfølgende kablet. Mens den starter opp, kan du ta deg en kaffepause eller gå videre til neste trinn. Dette vil ta omtrent 3 minutter.
2. Last ned og åpne **Zaptec-appen** fra App Store eller Google Play.
3. Registrer bruker eller logg inn.
4. Trykk på ●●● ikonet for å installere Zaptec Sense, eller sveip mot høyre på startskjermen og trykk på **Legg til ny**-knappen. Skann QR-koden på baksiden av denne veiledningen og følg instruksjonene på skjermen.

## Konfigurasjon

For å justere nettverksinnstillingene etter installasjon, hold mobiltelefonen i nærheten av Zaptec Sense, åpne **Zaptec-appen** og trykk på ●●● ikonet for å konfigurere Zaptec Sense.

## Lysindikator

---



Ikke konfigurert. Ingen internettforbindelse.  
Logg inn via **Zaptec-appen** og sett opp et  
Wi-Fi-nettverk

---



Ingen data for M-buss (HAN-port). Sjekk at  
nettselskapet har åpnet HAN-porten.

---



Ingen IP mottatt for Wi-Fi.

---



IP mottatt, men det er ikke kontakt med skyen.

---



Zaptec Sense er konfigurert og aktiv.

---



## Garanti

Zaptec-produktet leveres med fem (5) års garanti uten ekstra kostnad.  
Du finner garantidokumentet på **[zaptec.com/guarantee](https://zaptec.com/guarantee)**.

## Tekniske spesifikasjoner

<b>Mekanisk og installasjon</b>					
PARAMETER	BESKRIVELSE	MIN	TYP	MAKS	ENHET
Mål	H: B: D:			58,4 58,6 25,1	mm
Vekt	Inkludert CAT6-kabel			70	g
Høyde				2000	m
Inngangskabel	Micro USB-B-kabel (strømforsyning)			3	m
	Uskjermet CAT6-kabel		1		m



Zaptec Sense er laget for å brukes innendørs.

<b>Generelt</b>					
PARAMETER	BESKRIVELSE	MIN	TYP	MAKS	ENHET
Nominell spenning	Micro USB-B-port	4,5	5	5,5	VDC
Nominell spenning	RJ45-port	12		42	VDC
Nominell strøm	Micro USB-B-port	200		500	mA
Nominell strøm	RJ45-port	6		30	mA
Strømforbruk i ventemodus				1	W
Omgivelsestemperatur		-30		40	°C

<b>Tilkobling</b>	
PROTOKOLL	STØTTEDE STANDARDER
Wi-Fi	IEEE 802.11b/g/n (2,4 GHz)
Bluetooth	Bluetooth V4.2 (BLE)
M-buss (HAN)	2,4 kb/s

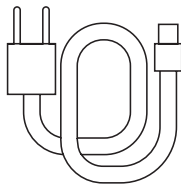
## Viktig information

### **Ingår i paketet**

- Zaptec Sense
- CAT6 kommunikationskabel
- Självhäftande magnetisk plåt
- Dubbelhäftande tejp

### **Valfri utrustning (ingår ej)**

- Några elmätare, t.ex. Kamstrup, behöver extern strömförsörjning. Vanlig mobilladdare 5VDC med Micro USB-B-kontakt kan användas.



---

## Viktig information



HAN-porten på din smarta elmätare är inaktiverad som standard. Kontakta din elleverantör för att aktivera den. Zaptec Sense kan installeras när din elleverantör har bekräftat att din HAN-port är öppen.

Se **[zaptec.com/han-port](https://zaptec.com/han-port)**

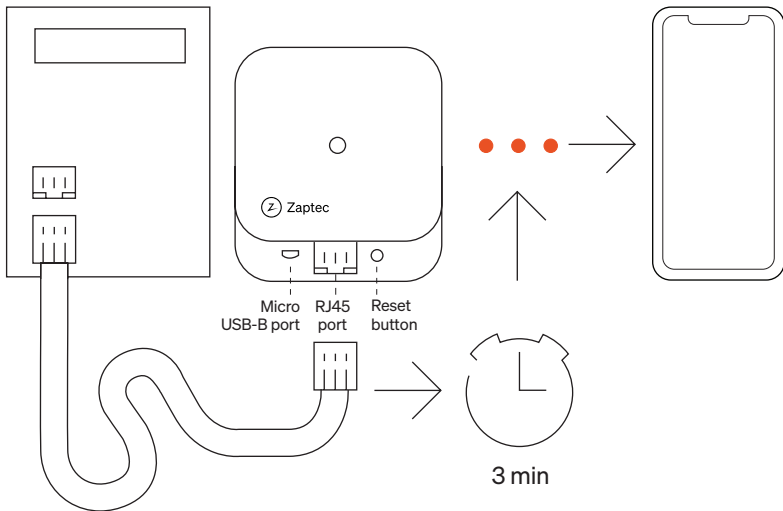


Om Zaptec Sense förlorar internetanslutningen eller kopplas från ställs laddstationen in på att leverera lägsta effekt (6A). Lägsta effekt går att ändra på i Zaptec-portalen.



Zaptec Sense är designad för inomhusbruk.

## Installation



## Installation

1. Anslut Zaptec Sense till elmätarens HAN-port med den medföljande kabeln. Under uppstarten kan du ta en kopp kaffe eller gå vidare till nästa steg. Detta tar cirka 3 minuter.
2. Ladda ner och öppna **Zaptec-appen** från App Store eller Google Play.
3. Skapa ett konto eller logga in.
4. Klicka på ikonen ●●● för att installera Zaptec Sense, eller svep åt höger på startskärmen och tryck på knappen **Lägg till ny**. Skanna QR-koden på baksidan av denna guide och följ instruktionerna som visas på skärmen.

## Konfiguration

För att justera nätverksinställningarna efter installationen håller du din mobiltelefon nära Zaptec Sense-enheten, öppnar **Zaptec-appen** och trycker på ikonen ●●● för att konfigurera Zaptec Sense.

## Indikatorlampa

---



Ej konfigurerad. Ingen internetanslutning.  
Logga in via **Zaptec-appen** och konfigurera  
via ett Wi-Fi-nätverk.

---



Ingen M-busdata (HAN-port) har mottagits.  
Kontrollera om HAN-porten har öppnats av ditt  
elbolag.

---



Wi-Fi-nätverket har inte tilldelats någon IP-adress.

---



IP-adress mottagen, men ingen kontakt med molnet.

---



Zaptec Sense är konfigurerad och aktiv.

---



## Garanti

Din Zaptec-produkt omfattas av fem (5) års garanti utan extra kostnad. Du hittar garantidokumentet på **[zaptec.com/guarantee](https://zaptec.com/guarantee)**

## Teknisk specifikation

<b>Mekanisk data och installation</b>					
PARAMETER	BESKRIVNING	MIN	TYP	MAX	ENHET
Mått	H: B: D:			58,4 58,6 25,1	mm
Vikt	Inklusive CAT6-kabel			70	g
Höjdnivå				2000	m
Ingångskabel	Micro USB-B-kabel (strömförsörjning)			3	m
	Oskärmad CAT6-kabel		1		m



Zaptec Sense är designad för inomhusbruk.

<b>Allmänt</b>					
PARAMETER	BESKRIVNING	MIN	TYP	MAX	ENHET
Märkspänning	Micro USB-B-port	4,5	5	5,5	VDC
Märkspänning	RJ45-port	12		42	VDC
Märkström	Micro USB-B-port	200		500	mA
Märkström	RJ45-port	6		30	mA
Förbrukning i standby-läge				1	W
Temperaturområde		-30		40	°C

<b>Kommunikationsgränssnitt</b>	
PROTOKOLL	STANDARDER SOM STÖDS
Wi-Fi	IEEE 802.11b/g/n (2,4 GHz)
Bluetooth	Bluetooth V4.2 (BLE)
M-bus (HAN)	2,4 kb/s

Zaptec Charger AS  
Professor Olav Hanssens vei 7A  
4021 Stavanger

Made in Norway



[zaptec.com](https://zaptec.com)

---

© Zaptec Charger AS 19.07.2023 All rights reserved. MA-00012-C2